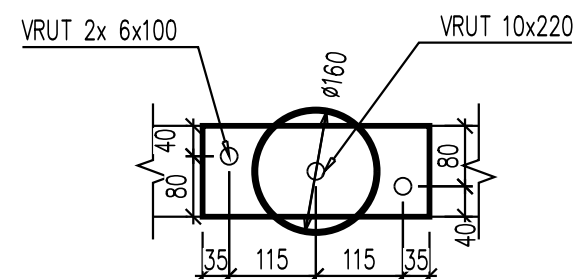
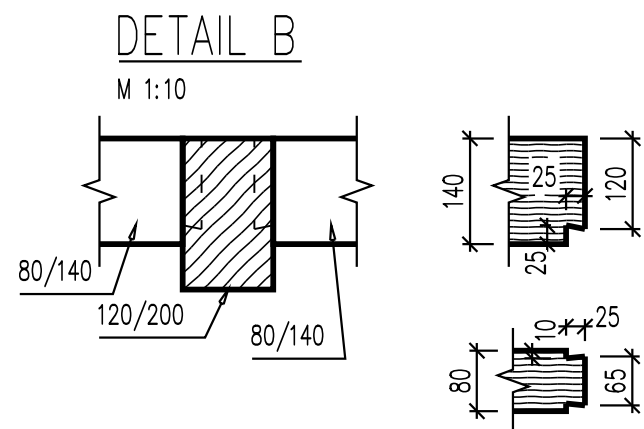
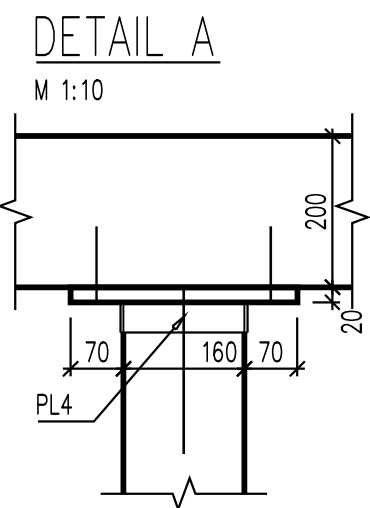
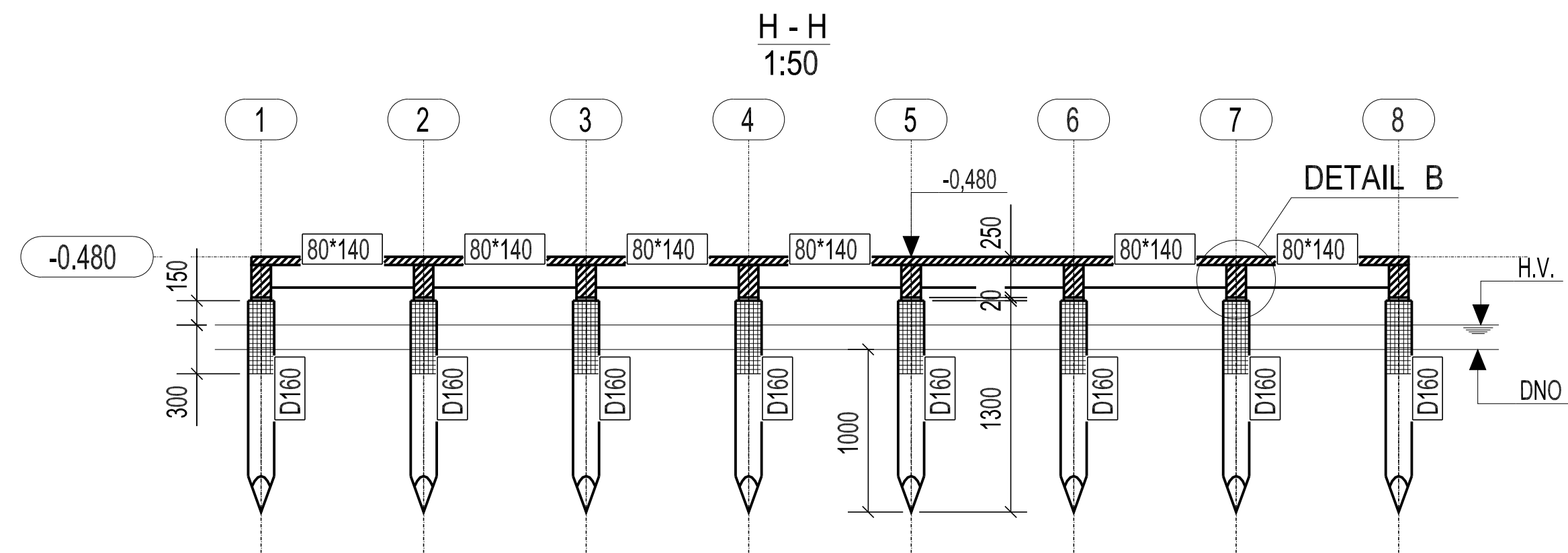
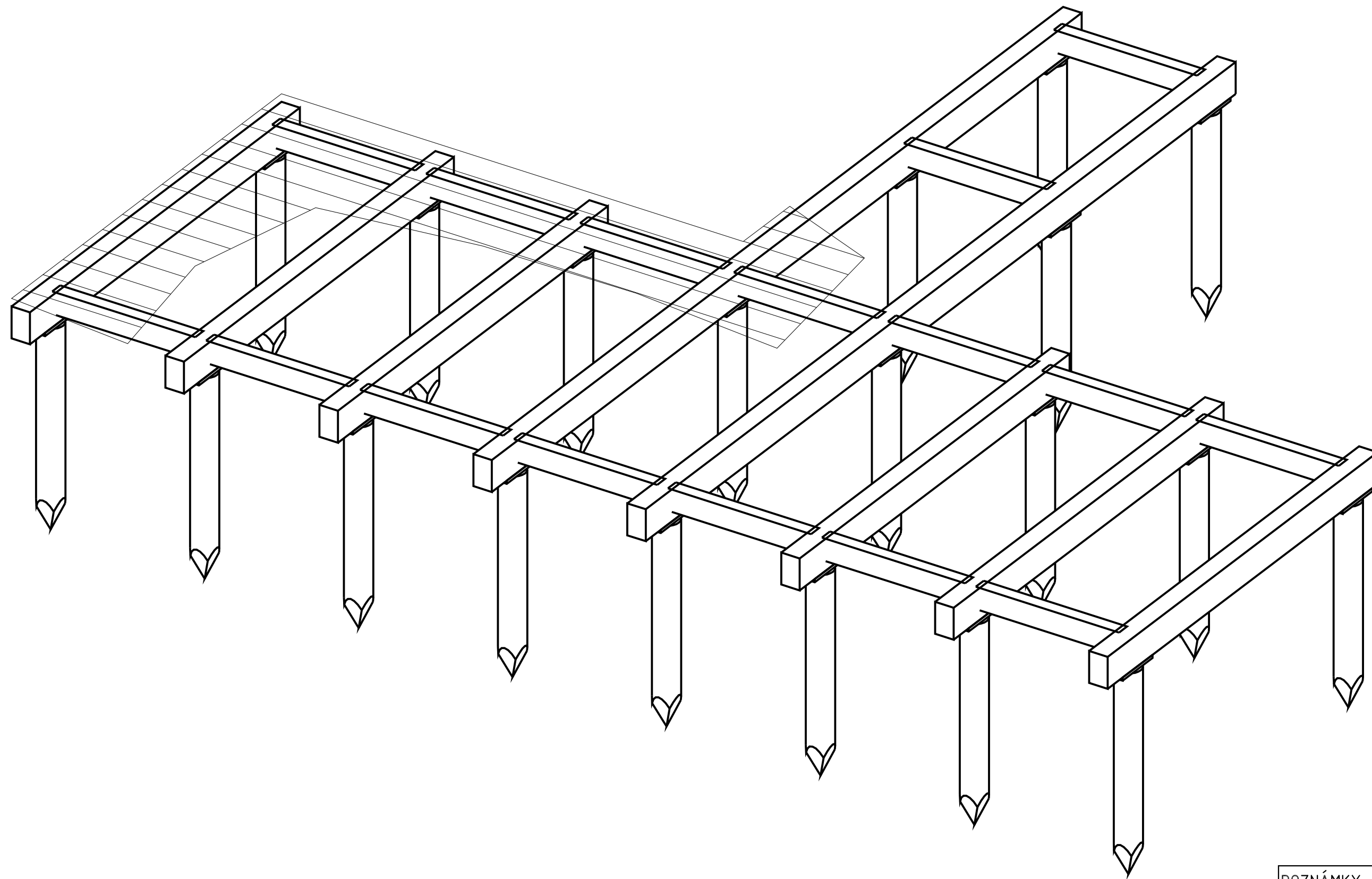


Výkaz materiálu								
Profil	Norma	Materiál	Počet	1ks délka(mm)	Celk. délka(mm)	Celk. náhr. plocha(m2)	Objem(m3)	Poznámka
80*140		C24	16	930	14880	6,91		
				Matesoučet:	14880	6,91	0,17	
120*200		C24	2	5600	11200	7,65		
120*200		C24	6	2700	16200	10,66		
				Matesoučet:	28000	18,30	0,67	
D160		D30	20	1300	26000	12,62		
				Matesoučet:	26000	12,62	0,53	
PL20*120		D30	20	300	6000	1,78		
				Matesoučet:	6000	1,78	0,02	
FOŠNY 50		C24	1			46,92		
				Matesoučet:		46,92	1,2	
Celkem						86,52 m2	2,6	
+REZERVA 10%							2,8	



- POZNÁMKY:
- ŠPICE PILOT OPATŘIT KOVOVOU BOTKOU
 - HLAVU PILOT OPATŘIT OCELOVÝM PÁSKEM Z PL4
 - PILOTY ZARAZIT DO DŇA MIN. 1000MM, POTŘEBNOU DÉLKU ZARAZENÍ URČIT ZE ZATĚŽOVACÍ ZKOUŠKY PILOTY V HLAVĚ, SVISLÁ SÍLA 1200KG, VODOROVNÁ SÍLA 100KG V JEDNOM SMĚRU
 - SPOJOVACÍ MATERIÁL: VRUTY S TALÍŘOVOU HLAVOU NAPŘ. FISCHER
 - DŘEVO KVALITY C24, D30, DO VLHKOSTI 15% OPATŘIT NÁTĚREM PROTI PŮSOBENÍ ZVÝŠENÉ VLHKOSTI

ROZSAH IMPREGNACE PILOTY PROTI HNILOBĚ, NAPŘ. DenBraven

FOŠNOVÁ PODLAHA TL. 50MM, SIBÍRSKÝ SMRK

±0.000=

ZODPOVĚDNÝ PROJEKTANT:	KRESLIL:	KONTROLOVAL:
Ing. Peter Trnka	Ing. Peter Trnka	Ing. Jan Mikuš
OBJEKT: SO.01		
KONCEPČNÍ DOŘEŠENÍ LOKALITY LODĚNICE V PARKU B. NĚMCOVÉ		
STAVEBNÍK:	STATUTÁRNÍ MĚSTO KARVINA	
OBSAH:	VÝKRES KONSTRUKCE MOLA	
PROFESE:	STAVEBNĚ KONSTRUKČNÍ ŘEŠENÍ	
FORMAT:		A1
DATUM:		11/2025
M:		VÝKRES No.
M=1:100		D2.3-101

PROJEKT PRO PROVÁDĚNÍ STAVBY